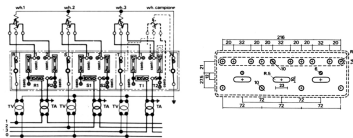
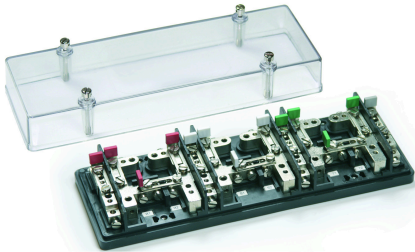


morsettiera di controllo, 6mm², blu, ingresso cavi posteriore



Serie	MCM
Codice	MC203B
Sigla	MCM.3/B
Codice doganale	85369010
Colore	Bianco
CARATTERISTICHE TECNICHE	
Funzione/Tipo	Sezionamento e misura
Sezione nominale	6 mm ²
Sezione nominale	
Capacità di connessione	
Conduttore flessibile	0.5-6 mm ²
Conduttore rigido	0.5-6 mm ²
Caratteristiche elettriche secondo norma IEC EN	
Caratteristiche elettriche secondo norma UL	
Caratteristiche elettriche secondo direttiva ATEX e normativa IEC Ex	
Tensione Max AC/DC	500 V
Corrente Max con sezione nominale	57 A
Grado di protezione	IP20
Tensione impulsiva nom. / grado di inquinamento	6 kV / 3
Lunghezza spellatura	∅
Coppia di serraggio (nom. / max.)	1.2 Nm
Dimensioni	85x245x48 mm (AxBxH)
Materiale plastico	Kelon UL94V-0
ACCESSORI	
Coperture di protezione	MCM.3/CO (cod.MC003) (1)
APPROVAZIONI E MARCATURE	

