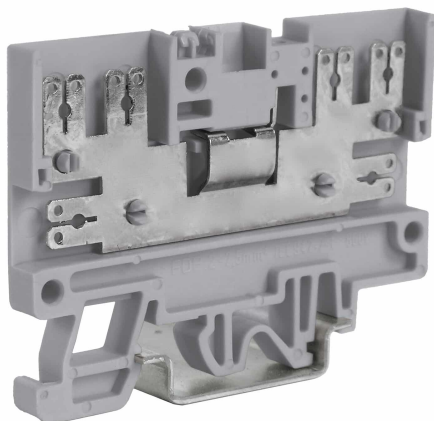


morsetto con connessioni speciali, 2,5 mm²,
beige



Serie	PDF – FDP – CVF
Codice	FD100
Sigla	FDP.2
Colore	Beige
CARATTERISTICHE TECNICHE	
Funzione/Tipo	Passante con connessioni a spina piatta
Sezione nominale	2.5 mm ²
Capacità di connessione	
Conduttore flessibile	< 2.5 mm ²
Conduttore rigido	–
Conduttore con terminale - modello	–
Caratteristiche elettriche secondo norma IEC EN	
Tensione max AC/DC	800 V
Corrente max con sezione nominale	20 A
Calibro	–
Caratteristiche elettriche secondo norma UL	
Tensione max AC/DC	600 V
Corrente Max con sezione nominale	16 A
Sezione (min-max)	20-10 (AWG)
Coppia di serraggio (UL)	–
Caratteristiche elettriche secondo direttiva ATEX e normativa IEC Ex	
Tensione Max AC/DC	–
Corrente Max con sezione nominale	–
Temperature di utilizzo Min/Max	–
Tensione impulsiva nom. / grado di inquinamento	8 kV / 3
Lunghezza spellatura	–
Coppia di serraggio (nom. / max.)	–
Larghezza (passo)	6.5 mm
Lunghezza	65.5 mm
Altezza montato su TH35-7.5/TH35-15/G32	49 / 57 / 53 mm
Indice di temperatura materiale isolante (EN 60216-1)	130 °C
Materiale plastico	Poliammide UL94V-0
ACCESSORI	
Piastrina terminale	
Grigia	FDP/PT/GR (cod. FD101GR)
Blu	–
Beige	FDP/PT (cod. FD101)
Spessore	1.5 mm
Ponte di parallelo	
Modello A)	PH/2.5-4 (cod. PH100)
Portata nom. IEC / ATEX	–
Striscia di segnalazione presenza ponte	–
Piattina di parallelo multiplo	–
Vite e colonna di parallelo (Standard / Exe)	–
Coperture di protezione	–
Diaframma separazione morsetti	DFU/5/R (cod. DU05R)
Diaframma separatori ponti	–
Spina e presa di derivazione	–
Siglatura	
Cartellino singolo	CNU/8/51 (cod. NU0851S) – CNU/10/61 (cod. NU1061S)
Cartellino singolo per inserimento a passo	–
Blocchetto terminale	
A vite TH35	BT/3 (cod. BT003)
A incastro TH35	BTO (cod. BT007)
A incastro TH35 e G32	BTU (cod. BT005)
Profilati	
IEC 60715/TH35	PR/3/...
IEC 60715/G32	–
APPROVAZIONI E MARCATURE	