

## Contenitori IP55 Wall mounted boxes

### • Versioni disponibili:

- 1 modulo cod. 44ST01
- 2 moduli cod. 44ST02
- 3 moduli cod. 44ST03
- 4 moduli cod. 44ST04
- 8 (4+4) moduli in orizzontale cod. 44ST080R

### • Colore: Ral 7035

### • Available versions:

- 1 module code 44ST01
- 2 modules code 44ST02
- 3 modules code 44ST03
- 4 modules code 44ST04
- 8 (4+4) modules code 44ST080R

### • Colour: RAL 7035



44ST01



44ST02



44ST03



44ST04



44ST080R

**PRIMA DI INSTALLARE SISTEMI E AUTOMATISMI È VIVAMENTE CONSIGLIABILE FREQUENTARE UN CORSO DI FORMAZIONE, OLTRE LA LETTURA ATTENTA DELLE ISTRUZIONI**  
**BEFORE INSTALLING SYSTEMS AND AUTOMATION IT IS STRONGLY RECOMMENDED TO ATTEND A TRAINING COURSE AND READ THE INSTRUCTIONS CAREFULLY**  
**AVANT D'INSTALLER SYSTÈMES ET APPAREILLAGES D'AUTOMATISATION, IL EST FORTEMENT RECOMMANDÉ D'ASSISTER À UN COURS DE FORMATION ET DE LIRE ATTENTIVEMENT LES INSTRUCTIONS**  
**ANTES DE INSTALAR LOS SISTEMAS AUTOMATIZADOS ES MUY RECOMENDABLE ASISTIR A UN CURSO DE FORMACIÓN, MÁS ALLÁ DE LA LECTURA CUIDADOSA DE LAS INSTRUCCIONES**

### NOTE

Per la durata e le condizioni di garanzia dei singoli prodotti vedasi [www.ave.it](http://www.ave.it) e il catalogo commerciale vigente.

I prodotti devono essere commercializzati in confezione originale, in caso contrario al rivenditore e/o installatore è fatto obbligo di applicare e di trasmettere all'utilizzatore le istruzioni che accompagnano il prodotto e/o pubblicate su [www.ave.it](http://www.ave.it) e sul catalogo commerciale vigente.

I prodotti AVE sono prodotti da installazione. Vanno installati da personale qualificato secondo le normative vigenti e gli usi, rispettando le istruzioni di conservazione, d'uso e di installazione di AVE S.p.A. Si richiede inoltre il rispetto delle condizioni generali di vendita, note, avvertenze generali, avvertenze garanzie, reclami e avvertenze tecniche per l'installatore riportate su [www.ave.it](http://www.ave.it) e sul catalogo commerciale vigente.

### NOTES

For duration and warranty conditions regarding the single products, please visit [www.ave.it](http://www.ave.it) and see the current commercial catalogue.

Products shall be sold in the original packaging otherwise the dealer and/or installer has the obligation to apply and submit the instructions provided alongside the product and/or published in [www.ave.it](http://www.ave.it) and on the current commercial catalogue to the user.

Ave products are installation products. They should be installed by skilled personnel in compliance with the laws in force and uses, in accordance with the AVE S.p.A. storage, use and maintenance instructions.

Installers are also required to meet the general sales conditions, notes, general warnings, warranty conditions, claims and technical instructions indicated in [www.ave.it](http://www.ave.it) and in the current commercial catalogue.

### NOTES

Pour la durée et les conditions de garantie de chacun des produits, veuillez consulter le site [www.ave.it](http://www.ave.it) et le catalogue commercial en vigueur.

Les produits doivent être commercialisés dans l'emballage d'origine. Dans le cas contraire, le revendeur et/ou l'installateur sont obligés d'appliquer et de transmettre à l'utilisateur les instructions qui accompagnent le produit et/ou qui sont publiées sur [www.ave.it](http://www.ave.it) et sur le catalogue commercial en vigueur.

Les produits AVE sont des produits d'installation. Ils doivent être installés par des personnes qualifiées conformément aux normes en vigueur et aux usages, en respectant les instructions de conservation, d'utilisation et d'installation d'AVE S.p.A.

De plus, il faut que soient respectées les conditions générales de vente, les notes, les consignes générales, les consignes sur la garantie, les réclamations et les consignes techniques pour l'installateur indiquées sur le site [www.ave.it](http://www.ave.it) et sur le catalogue commercial en vigueur.

### NOTAS

Para obtener información sobre la duración y las condiciones de garantía de cada uno de los productos, consulte el sitio [www.ave.it](http://www.ave.it) y el catálogo comercial vigente.

Los productos deben ser comercializados en su embalaje original; de lo contrario, el vendedor y/o instalador deberá aplicar y transmitir al usuario las instrucciones que acompañan al producto y/o que se encuentran publicadas en el sitio [www.ave.it](http://www.ave.it) y en el catálogo comercial vigente.

Los productos AVE son artículos que requieren instalación. La misma debe ser efectuada por personal cualificado, conforme a las normativas vigentes y a los usos, respetando las instrucciones de conservación, uso e instalación establecidas por AVE S.p.A.

Asimismo, es necesario respetar las condiciones generales de venta, notas, advertencias generales o de garantía, reclamos y advertencias técnicas para el instalador detalladas en el sitio [www.ave.it](http://www.ave.it) y en el catálogo comercial vigente.



C0603 - 00 - 060712

[www.ave.it](http://www.ave.it)

800 015 072

+39 030 24981

**Elettricità  
Evoluta**



dal 1904

**ave**



# Placche e Contenitori Plates and enclosures IP55



**Elettricità  
Evoluta**

dal 1904

**ave**

## Placche IP55 Front plates

### • Versioni disponibili:

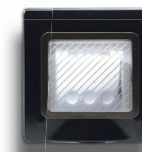
- 2 moduli con griffe (scatola tonda Ø 60 mm) cod. 44SP02B e 44SP02GSL
- 3 moduli con viti (scatola rettangolare) cod. 44SP03B e 44SP03GSL
- 4 moduli con viti (scatola rettangolare) cod. 44SP04B e 44SP04GSL

### • Colori: Bianco Ral 9010 e Nero Life

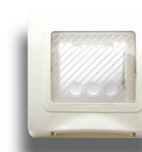
### • Available versions:

- 2 modules - to be fixed by clips on round box Ø 60mm codes 44SP02B and 44SP02GSL
- 3 modules - to be fixed by screws on standard rectangular box codes 44SP03B and 44SP03GSL
- 4 modules - to be fixed by screws on standard rectangular box codes 44SP04B and 44SP04GSL

### • Colour: RAL 9010 white and polished dark grey



44SP02GSL



44SP02B



44SP03GSL



44SP03B



44SP04GSL



44SP04B

## PRINCIPALI CARATTERISTICHE

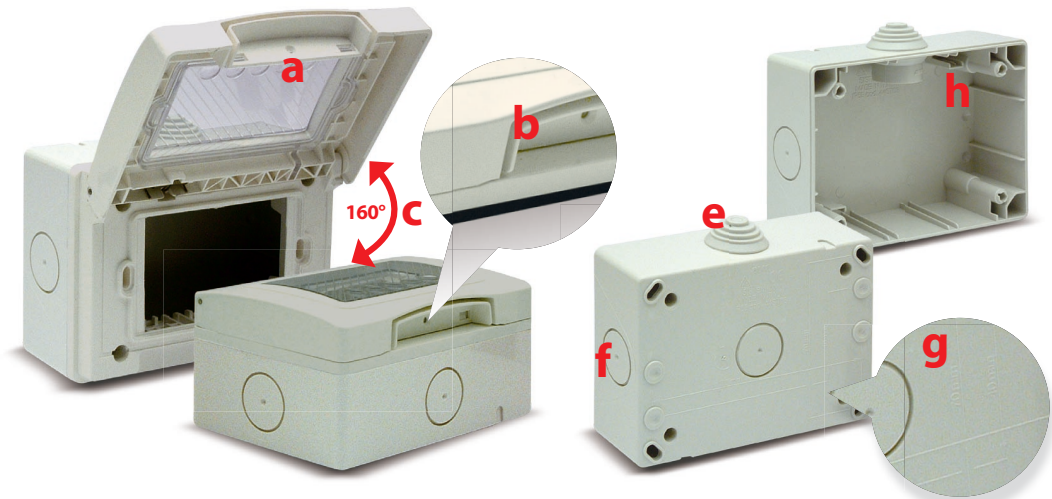


Adatti ad accogliere tutti i frutti delle nuove serie civili del S44:  
 - Domus Touch  
 - Life Touch  
 - Allumia Touch

Suitable for every S44 module:  
 - Domus Touch  
 - Life Touch  
 - Allumia Touch



Membrana con "lenti" per identificazione apparecchi di comando illuminati  
 Membrane with lenses for identification of illuminated devices

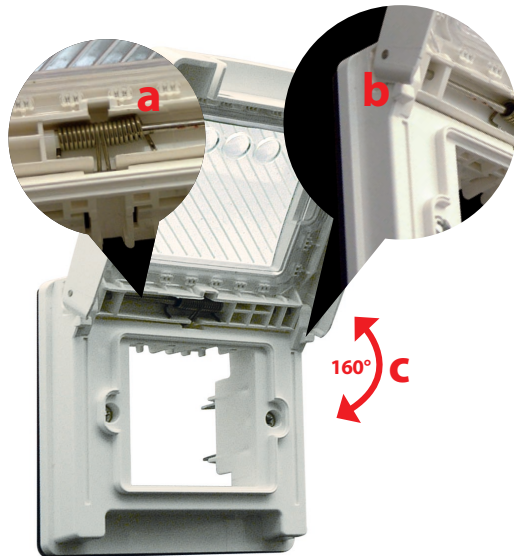


a) Sede per inserimento dita molto ampia per facilitare l'apertura  
 b) Sede per vite di bloccaggio antiapertura  
 c) Angolo apertura sportello oltre 160°

a) Wide opening for fingers to ease opening  
 b) Seat for anti-opening block screw  
 c) Opening angle of the lid over 160°

e) Passacavo/passatubo universale inserito nella parete superiore della base  
 f) Invito per facilitazione sfinestratura a mezzo fresa  
 g) Interassi per fori fissaggio a parete  
 h) Sede morsetto di terra cod. 45MM03

e) Universal conduit/cable entry on the upper side of the base  
 f) Lightening to ease cutting  
 g) Centre distance for wall mounting  
 h) Seat for earth terminal code 45MM03



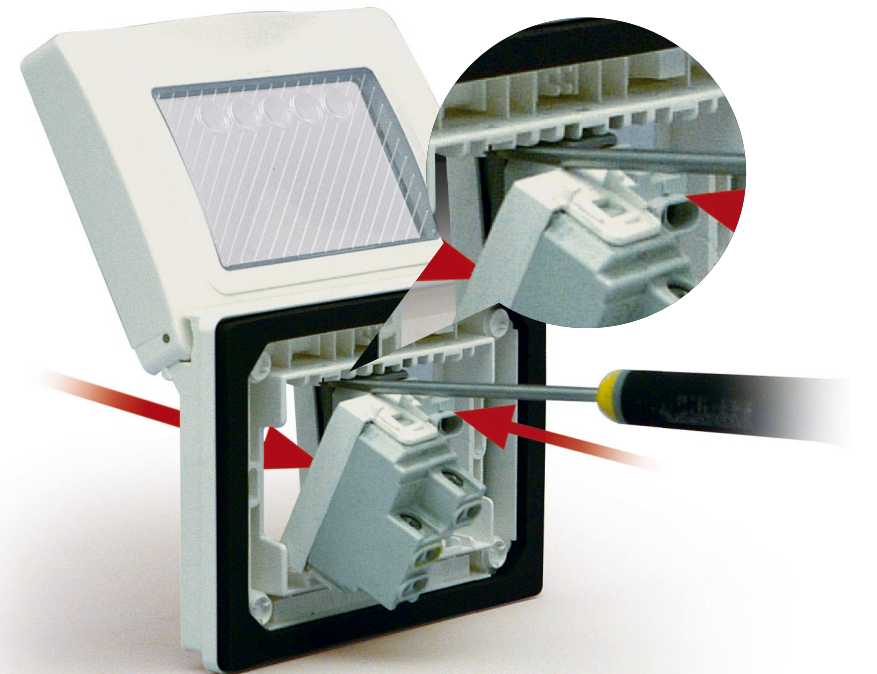
a) Punti di ancoraggio dello sportello al coperchio rinforzati grazie all'introduzione di perni metallici  
 b) Nervature per bloccaggio sportello in posizione di aperto  
 c) Angolo apertura sportello oltre 160°

a) Fixing points between lid and frame strengthened by metallic hinge  
 b) Possibility to block the lid in open position  
 c) Opening angle of the lid over 160°



d) Sede per inserimento dita molto ampia per facilitare l'apertura  
 e) Sede per vite di bloccaggio antiapertura

d) Wide opening for fingers to ease opening  
 e) Seat for anti-opening block screw



Rimozione frutti

Devices removal