

54113002	DATENBLATT	
Gültig ab: 03.07.2018	SKINTOP® SDV-M / SDVR-M ATEX	

Bei der SKINTOP® SDV-M / SDVR-M ATEX handelt es sich um einen Verschlussstopfen aus CR. Verschlussstopfen werden dazu verwendet, um bereits montierte Verschraubungen SKINTOP® MS-M / MSR-M ATEX und SKINTOP® K-M / KR-M ATEX, bei welchen der Kabelanschluss erst später erfolgt, zu verschließen und dadurch das Eindringen von Staub und Feuchtigkeit in das Gehäuseinnere zu verhindern.



Technische Merkmale:

Material	CR
Größen	SDV-M M12 bis M63 SDVR-M M16 bis M32
Farbe	Schwarz
Schutzart	IP66, IP68 – 10 bar, Prüfung nach EN 60529
Temperaturbereich	-30 °C bis +70 °C
UV-Beständigkeit	nach DIN EN ISO 4892-3

Approbationen:



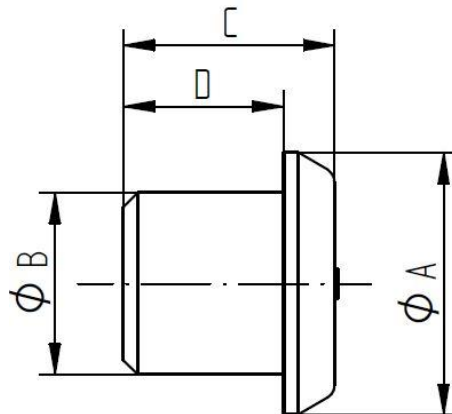
Bedingung der Approbationen: Die Verschlussstopfen SKINTOP® SDV-M / SDVR-M ATEX dürfen nur mit den geeigneten Verschraubungen SKINTOP® MS-M / MSR-M ATEX oder SKINTOP® K-M / KR-M ATEX verwendet werden

Norm-Referenzen:



Ersteller: M. Jurak /PDP Freigegeben: DAMU1/PDP	Dokument: DB54113002DE Version: 03	Seite 1 von 2
--	---------------------------------------	---------------

54113002	DATENBLATT	
Gültig ab: 03.07.2018	SKINTOP® SDV-M / SDVR-M ATEX	



SKINTOP® SDV-M ATEX

Artikelbezeichnung	Ø A [mm]	Ø B [mm]	C [mm]	D [mm]	Artikel-Nr.
SDV-M12 ATEX	10,5	5,8	12,5	9,5	54113002
SDV-M16 ATEX	13,5	9,3	13	10	54113012
SDV-M20 ATEX	18	12,5	14,5	11	54113022
SDV-M25 ATEX	21	16,5	15,5	12	54113032
SDV-M32 ATEX	26	20,5	19	15	54113042
SDV-M40 ATEX	33	27,5	22	18	54113052
SDV-M50 ATEX	40,5	35	27,5	23	54113062
SDV-M63 ATEX	51	44,5	31,5	27	54113072

SKINTOP® SDVR-M ATEX

Artikelbezeichnung	Ø A [mm]	Ø B [mm]	C [mm]	D [mm]	Artikel-Nr.
SDVR-M16 ATEX	13,5	6,3	14	10	54113013
SDVR-M20 ATEX	18	9,3	16	11	54113023
SDVR-M25 ATEX	21	12,3	17	12	54113033
SDVR-M32 ATEX	26	14,3	20,5	15	54113043

Weitere Angaben entnehmen Sie bitte unserem aktuellen Katalog.
Bei Beständigkeitsfragen über aggressive Medien oder bestimmte Öle kann unser Labor Sie gerne beraten.

Ersteller: M. Jurak /PDP Freigegeben: DAMU1/PDP	Dokument: DB54113002DE Version: 03	Seite 2 von 2
--	---------------------------------------	---------------