

FAAC



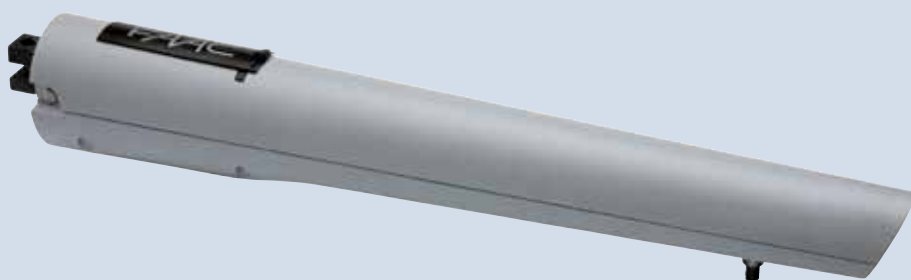
AUTOMAZIONI PER ANTE A BATTENTE ESTERNO

S418

Attuatore elettromeccanico 24V

LARGHEZZA MAX SINGOLA ANTA
2,3 - 2,7 m

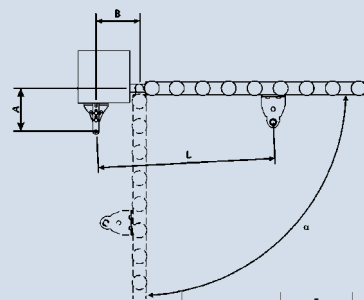
FREQUENZA D'UTILIZZO
Usa continuo



PLUS DI PRODOTTO

- ✓ Elevata velocità di movimentazione regolabile.
- ✓ Staffa di fissaggio "multi posizione" non a saldare.
- ✓ Arresti meccanici in apertura e chiusura integrati (possibilità di non installare battute meccaniche).

QUOTE DI INSTALLAZIONE

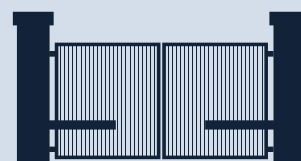


Modello	α	A	B	L
S 418 con arresti meccanici	90°	165	165	690
	110°	175	175	690
S 418 con arresto meccanico in apertura	90°	150	150	690
	110°	175	165	708
S 418 senza arresti meccanici	90°	180	180	708
	110°	160	160	708

S418

Attuatore elettromeccanico 24V

FAAC



CARATTERISTICHE TECNICHE

Modello	S418 24V
Tensione di alimentazione di rete	220-240V~ 50/60 Hz
Motore elettrico	Con spazzole 24V
Potenza max	35 W
Forza max di spinta	1800 N
Velocità max stelo	37 mm/s (con E124)
Corsa dello stelo	350 mm (390 mm senza arresti)
Angolo max apertura anta	110°
Temperatura ambiente di esercizio	-20°C ÷ + 55°C
Grado di protezione	IP54
Peso	6 Kg
Frequenza di utilizzo	Uso continuo
Larghezza max anta	2,3 m (2,7 m con elettroserratura)
Staffe di fissaggio	Attacco posteriore ad avvitare e regolabile - attacco anteriore ad avvitare e regolabile
Dimensioni (LxPxH)	825 x 104 x 125 mm
Apparecchiatura elettronica	Non compresa



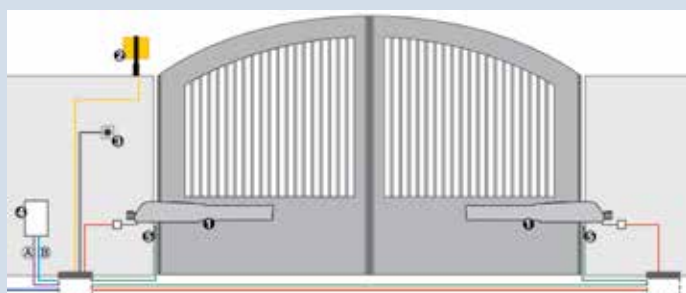
Sistema 24V SAFEzone:
S418 + E024S o E124



Sistema GREENTech:
S418 + E124



INSTALLAZIONE TIPO



A Tubazioni a bassa tensione

- cavo 3x0,50 mm²
- cavo 2x0,50 mm²
- cavo 2x1,50 mm²
- cavo 2x2,50 mm²

B Tubazioni potenza (230V)

- cavo 2x1,5 mm² +T

RIF	Q.TÀ	DESCRIZIONE MATERIALE
1	2	Attuatori S418 24V
2	1	Lampeggiatore FAACLED 24V
3	1	Pulsante a chiave T10 E
4	1	Apparecchiatura elettronica E024S con contenitore
4	1	Ricevente XF 433 MHz
5	1	Coppia di fotocellule XP 20B D
	1	Trasmittente 2 canali XT2 433 SLH LR